

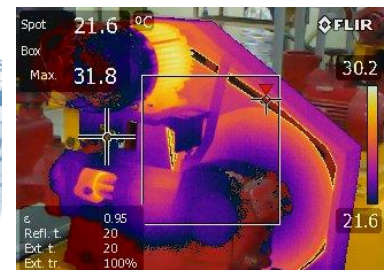
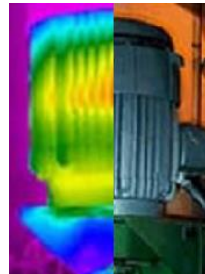
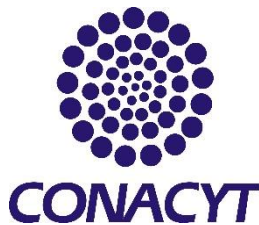
# Estudios de Posgrado en Ingeniería Mecánica

- **Maestría en Ingeniería Mecánica**  
(Programa reconocido por su calidad en el PNPC de CONACyT)
- **Doctorado en Ciencias en Ingeniería Mecánica**

El **Instituto Tecnológico de Pachuca**, a través de la División de Estudios de Posgrado e Investigación, convoca a los egresados en Ingeniería Mecánica, Mecatrónica, Electromecánica, Industrial y áreas afines a participar en el proceso de Admisión para sus programas de posgrado.

Inicio del proceso de Admisión:  
Abril de 2021

Inicio de clases:  
23 de Agosto de 2021



Mayores informes: Maestría – [luis.pp@pachuca.tecnm.mx](mailto:luis.pp@pachuca.tecnm.mx),  
Doctorado – [erika.ad@pachuca.tecnm.mx](mailto:erika.ad@pachuca.tecnm.mx)



**EDUCACIÓN**  
SECRETARÍA DE EDUCACIÓN PÚBLICA



TECNOLÓGICO  
NACIONAL DE MÉXICO



ANIVERSARIO  
INSTITUTO TECNOLÓGICO  
DE PACHUCA